

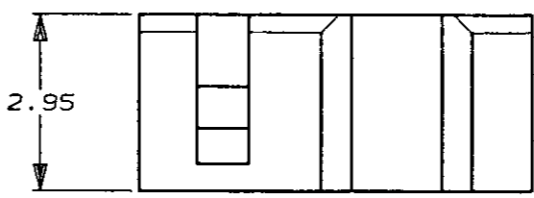
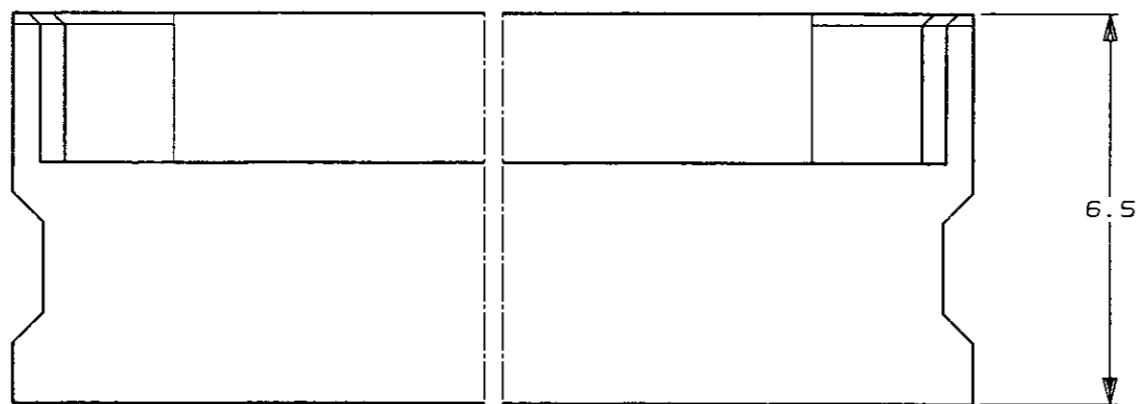
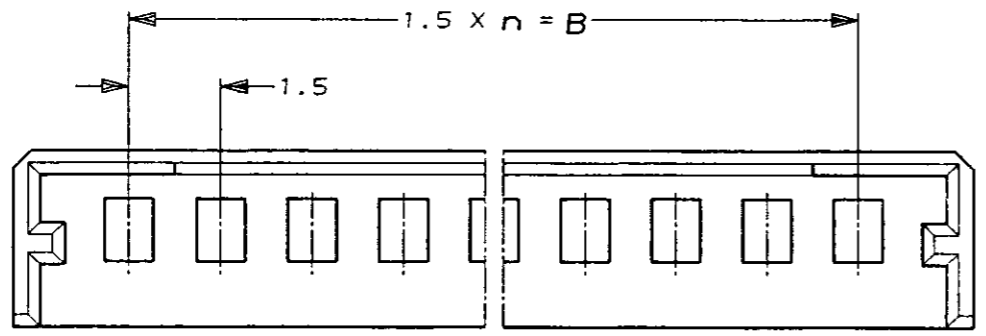
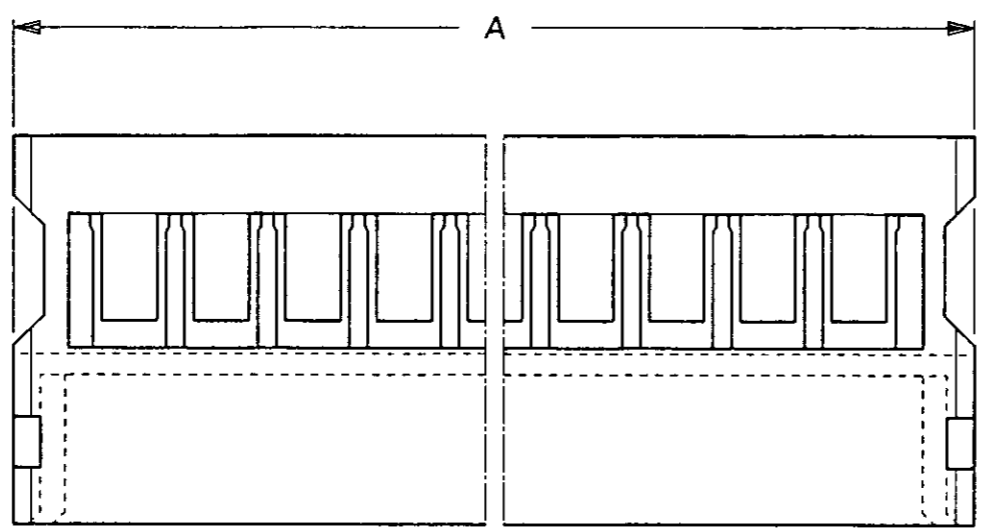
NUMBER 917572

三角法 (3rd ANGLE PROJECTION)

METRIC

単位: 概 DIMENSIONS IN MM. DO NOT SCALE PRINT

PRINT DIST



- 注 記
1. 材料: 66ナイロン、94V-0、黒色
 2. 適用コンタクト: 917571-1

- NOTES
1. MATERIAL: 66NYLON, 94V-0, BLACK
 2. APPLY CONTACT: 917571-1

11	16.5	20.3	12	1-917572-2
10	15	18.8	11	1-917572-1
8	12	15.8	9	917572-9
6	9	12.8	7	917572-7
3	4.5	8.3	4	917572-4
n	B	A	極数 Pos.	AMP型番 AMP PART NUMBER

Copyright ©1995年 日本エー・エム・ピー株式会社		Copyright ©1995 AMP (Japan), LTD. ALL RIGHTS RESERVED.		AMP 日本エー・エム・ピー株式会社 Tokyo, Japan	
指定電線断面積 (WIRE RANGE) mm ² (AWG -)		被覆外径 (INSULATION DIA.) mmφ		名称 (NAME) プラグハウジング 1.5mm Board To Wire コネクタ PLUG HSG. 1.5mm BtoW CONN.	
材料 (MATERIAL) 注記 1 参照 SEE NOTE 1		仕上 (FINISH)		一般公差 (GENERAL TOLERANCE) 10以下: ±0.2 10を超え30以下: ±0.25 30を超え100以下: ±0.3 ★ 実: ±3*	
DR. 20/JAN/95 K. IKEGAMI		DE. 20/JAN/95 K. IKEGAMI		LOC 番号 (No.) B J 917572	
CHK. 03/JUL/95 I. HASEGAWA		APP. 03/JUL/95 <i>I. Hasegawa</i>		尺度 (SCALE) REV. SHEET 8-1 0 1 OF 1	
LTR	変更 (REVISION RECORD)	DR	CHK	DATE	